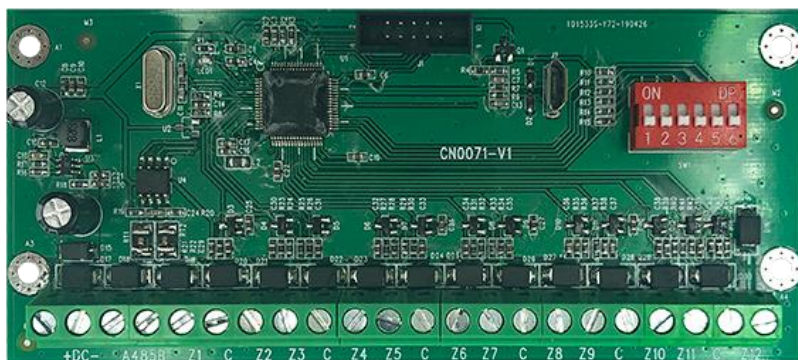


2023年06月



八防区输入模块

—— CN0071 ——

安装使用手册

Version: 1.0

深圳市丛文安全电子有限公司

Shenzhen CONWIN Security Elec. Co.Ltd.

• 版权说明

本手册版权归深圳市丛文安全电子有限公司所有。

深圳市丛文安全电子有限公司保留一切版权。除了版权法允许的使用方法之外，未经事先许可，任何人不得复制、改编或翻译。

• 保证说明

本手册所含之内容如有改变，恕不另行通知。

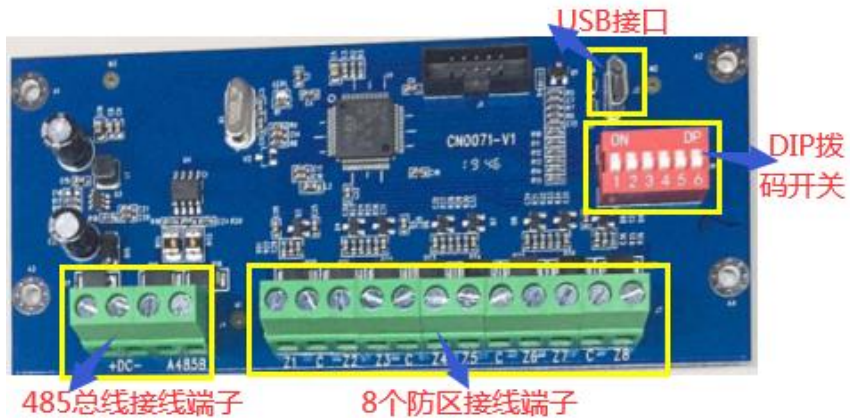
深圳市丛文安全电子有限公司对由于本手册的错误而引起的损害不承担责任，对由于提供或使用本手册而随带发生的损害亦不承担责任。

• 商标说明

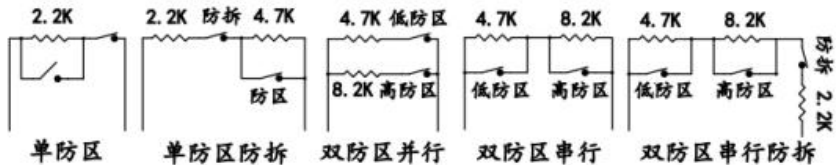
丛文®是深圳市丛文安全电子有限公司的注册商标。CONWIN®是深圳市丛文安全电子有限公司的注册商标。

CN0071 是专门配合从文警云网络报警主机使用的八防区输入模块。该模块设计小巧轻便，连接从文警云网络报警主机的键盘总线，为网络报警主机扩展 8 个有线防区。

一、结构及说明



5种接线方式可选，要与防区参数保持一致。防区参数出厂默认为单防区



标识	名称	说明
DC+	12VDC 正极	DC+、DC-、485A、485B 和网络报警主机 12V+、12V-、485A、485B 对应连接
DC-	12VDC 负极	
485A, 485B	RS485 A, B	
Z1~Z8, C	输入回路 1~8	接防区探测器，线末电阻 (2.2K/4.7K/8.2K) 回路，短路、开路报警。每个防区可独立启用翻倍防区模式

二、LED 灯状态说明

与主机连接正常：绿灯常亮

与主机连接故障：绿灯快闪

3、地址设置

模块输入对应主机防区								模块 DIP 拨码开关					模块地址
输入 1	输入 2	输入 3	输入 4	输入 5	输入 6	输入 7	输入 8	1	2	3	4	5	
1	2	3	4	5	6	7	8	OFF	OFF	OFF	OFF	OFF	11
9	10	11	12	13	14	15	16	ON	OFF	OFF	OFF	OFF	12
17	18	19	20	21	22	23	24	OFF	ON	OFF	OFF	OFF	13
25	26	27	28	29	30	31	32	ON	ON	OFF	OFF	OFF	14
33	34	35	36	37	38	39	40	OFF	OFF	ON	OFF	OFF	15
41	42	43	44	45	46	47	48	ON	OFF	ON	OFF	OFF	16
49	50	51	52	53	54	55	56	OFF	ON	ON	OFF	OFF	17
57	58	59	60	61	62	63	64	ON	ON	ON	OFF	OFF	18
65	66	67	68	69	70	71	72	OFF	OFF	OFF	ON	OFF	19
73	74	75	76	77	78	79	80	ON	OFF	OFF	ON	OFF	20
81	82	83	84	85	86	87	88	OFF	ON	OFF	ON	OFF	21
89	90	91	92	93	94	95	96	ON	ON	OFF	ON	OFF	22
97	98	99	100	101	102	103	103	OFF	OFF	ON	ON	OFF	23
105	106	107	108	109	110	111	112	ON	OFF	ON	ON	OFF	24
113	114	115	116	117	118	119	120	OFF	ON	ON	ON	OFF	25
121	122	123	124	125	126	127	128	ON	ON	ON	ON	OFF	26
129	130	131	132	133	134	135	136	OFF	OFF	OFF	OFF	ON	27
137	138	139	140	141	142	143	144	ON	OFF	OFF	OFF	ON	28
145	146	147	148	149	150	151	152	OFF	ON	OFF	OFF	ON	29
153	154	155	156	157	158	159	160	ON	ON	OFF	OFF	ON	30
161	162	163	164	165	166	167	168	OFF	OFF	ON	OFF	ON	31
169	170	171	172	173	174	175	176	ON	OFF	ON	OFF	ON	32
177	178	179	180	181	182	183	184	OFF	ON	ON	OFF	ON	33
185	186	187	188	189	190	191	192	ON	ON	ON	OFF	ON	34
193	194	195	196	197	198	199	200	OFF	OFF	OFF	ON	ON	35
201	202	203	204	205	206	207	208	ON	OFF	OFF	ON	ON	36
209	210	211	212	213	214	215	216	OFF	ON	OFF	ON	ON	37
217	218	219	220	221	222	223	224	ON	ON	OFF	ON	ON	38
225	226	227	228	229	230	231	232	OFF	OFF	ON	ON	ON	39
233	234	235	236	237	238	239	240	ON	OFF	ON	ON	ON	40
241	242	243	244	245	246	247	248	OFF	ON	ON	ON	ON	41
249	250	251	252	253	254	255	256	ON	ON	ON	ON	ON	42

表：八防区输入模块地址设置

注意：设置地址不要和其他设备地址冲突，否则导致防区输入模块无法使用