

2023 年 06 月

CONWIN
丛文安全



蓝牙接收模块

—— CN0085 ——

安装使用手册

Version: 1.0

深圳市丛文安全电子有限公司
Shenzhen CONWIN Security Elec. Co.Ltd.

• 版权说明

本手册版权归深圳市丛文安全电子有限公司所有。

深圳市丛文安全电子有限公司保留一切版权。除了版权法允许的使用方法之外，未经事先许可，任何人不得复制、改编或翻译。

• 保证说明

本手册所含之内容如有改变，恕不另行通知。

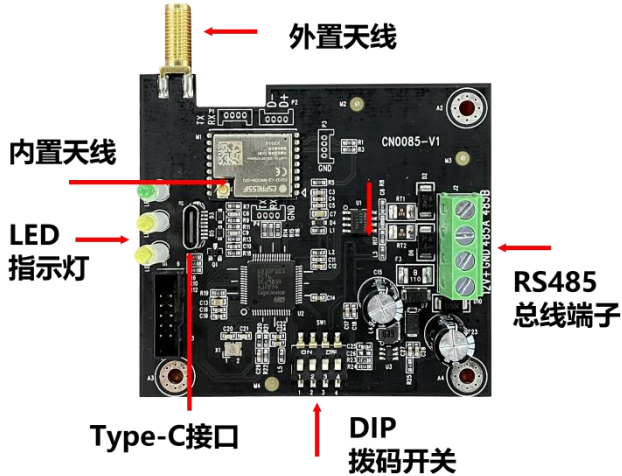
深圳市丛文安全电子有限公司对由于本手册的错误而引起的损害不承担责任，对由于提供或使用本手册而随带发生的损害亦不承担责任。

• 商标说明

丛文®是深圳市丛文安全电子有限公司的注册商标。CONWIN®是深圳市丛文安全电子有限公司的注册商标。

CN0085 模块设计小巧轻便，连接从文警云网络报警主机的键盘总线，为网络报警主机扩展蓝牙无线功能，扩展传感器防区

1、结构及说明



标识	名称	说明
12V	12VDC 端子 +	连接从文报警主机键盘总线接口
GND	12VDC 端子 -	
485A	RS485 A	
485B	RS485 B	
SW1	DIP 拨码开关	设置总线地址
J1	USB 接口	连接安卓手机 OTG 程序进行固件升级及参数设置
T1	外接天线接口	连接天线
LED1	红灯	闪烁：接收到无线信号
LED2	绿灯	常亮：与从文主机连接正常，闪烁：与主机连接异常
LED3	红灯	备用

2、总线地址设置

DIP 拨码开关	1	OFF	ON	OFF	ON	OFF	ON	OFF	ON	OFF	ON	OFF	ON	OFF	ON	OFF	ON
	2	OFF	OFF	ON	ON	OFF	OFF	ON	ON	OFF	OFF	ON	ON	OFF	OFF	ON	ON
	3	OFF	OFF	OFF	OFF	ON	ON	ON	ON	OFF	OFF	OFF	OFF	ON	ON	ON	ON
	4	OFF	OFF	OFF	OFF	OFF	OFF	OFF	OFF	ON	ON	ON	ON	ON	ON	ON	ON
总线地址	1	2	3	4	5	6	7	8	9	10	11	12	13	14	15	16	